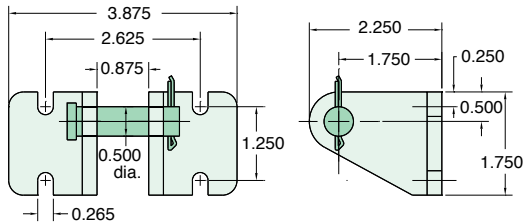




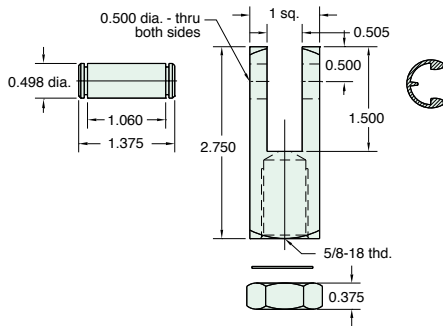
CB-4895

Soporte de horquilla.
Material: Acero, zinc platinado brillante.



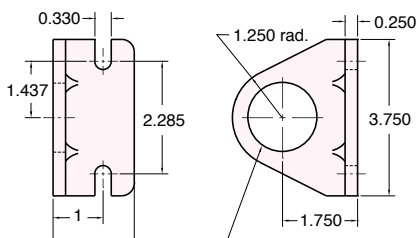
RC-4881

Horquilla para el vástago
Material: Acero, zinc platinado brillante.



FB-4891

Soporte de piso.
Material: Acero, zinc platinado brillante.



TUERCAS DE MONTAJE

Tuercas para montaje de tipo nariz

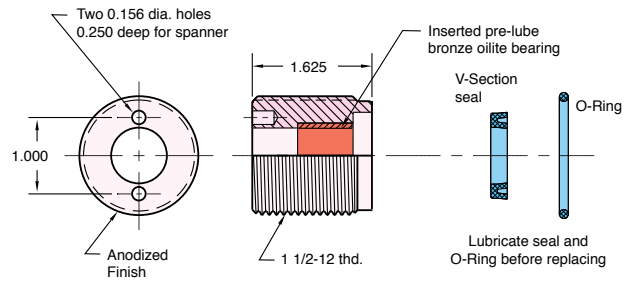
Número de parte	Entre caras planas	Espesor de la tuerca	Rosca
N24-12	2 1/4"	1/2"	1 1/2-12

Tuerca para el vástago

Número de parte	Entre caras planas	Espesor de la tuerca	Rosca
N10-18	15/16"	3/8"	5/8-18

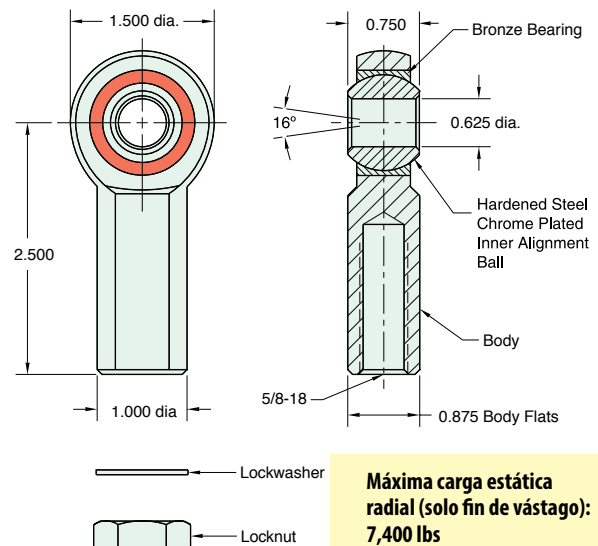
RK-4899

Sello del vástago reemplazable
Material: Cuerpo de aluminio



RE-4885

Terminación para el vástago.
Material: Acero, zinc platinado brillante.



Máxima carga estática radial (solo fin de vástago): 7,400 lbs
Encaja con cuerda en el vástago 5/8-18